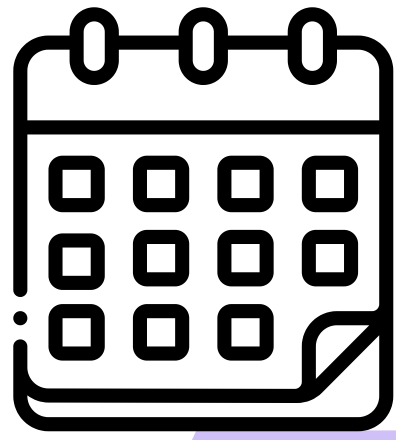


SINAVLA ÖĐRENCİ ALACAK ORTAÖĐRETİM  
KURUMLARINA İLİŐKİN MERKEZİ SINAV  
BAŐVURU SÜRECİ

LGS 2024



# MERKEZİ SINAV UYGULAMA TAKVİMİ

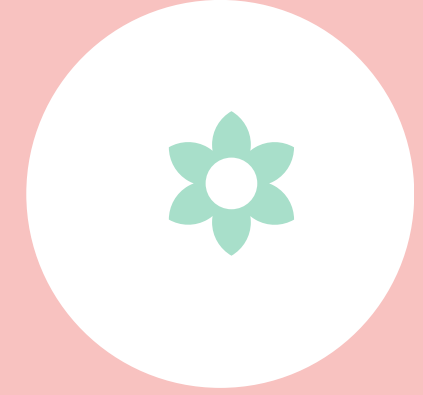


SINIF

8. sınıf

BAŞVURU TARİHİ

18-29 Mart 2024



SINAV GİRİŞ  
BELGELERİNİNİ  
YAYIMLANMA TARİHİ

24 Mayıs 2024 tarihinde e-Okul  
Veli Bilgilendirme Sisteminden  
ilan Edilecektir.

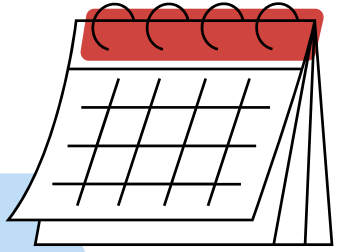
SINAV TARİHİ

02 Haziran 2024



SINAV SONUÇLARININ  
İLANI

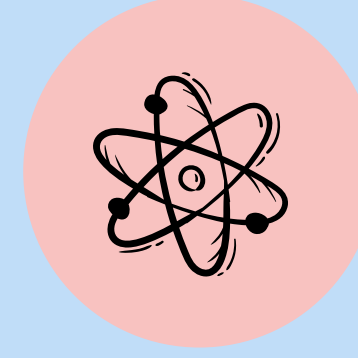
28 Haziran 2024



# GENEL AÇIKLAMALAR

Millî Eğitim Bakanlığınca  
bu yıl 2 Haziran 2024  
tarihinde gerçekleştirilecek  
Liselere Geçiş Sistemi (LGS)  
kapsamındaki Merkezî  
Sınav'ın başvuru kılavuzu  
yayımlandı.

## ÖĞRENCİLERİN MERKEZİ SINAV İLE BAŞVURABİLECEĞİ PROGRAMLAR



Fen Liseleri



Proje Okulları



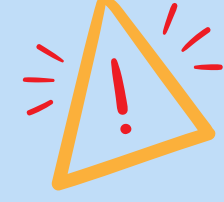
Sosyal Bilimler Liseleri



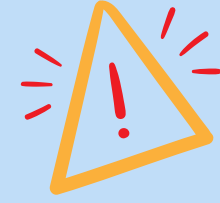
Mesleki ve Teknik Anadolu  
Liselerinin Anadolu Teknik  
Programları

# GENEL AÇIKLAMALAR

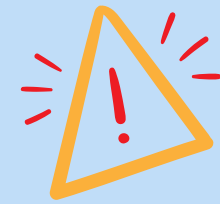
Merkezî Sınav başvuruları;  
isteğe bağlı olup sınava  
katılmak isteyenler,  
başvurularını **18-29 Mart**  
**2024** tarihleri arasında  
elektronik ortam  
(<https://eokul.meb.gov.tr/>)  
üzerinden yapacaktır.



Öğrenciler, Merkezî Sınav Başvuru ve  
Uygulama Kılavuzu 2024'e  
<https://www.meb.gov.tr> internet  
adresinden ulaşabileceklerdir



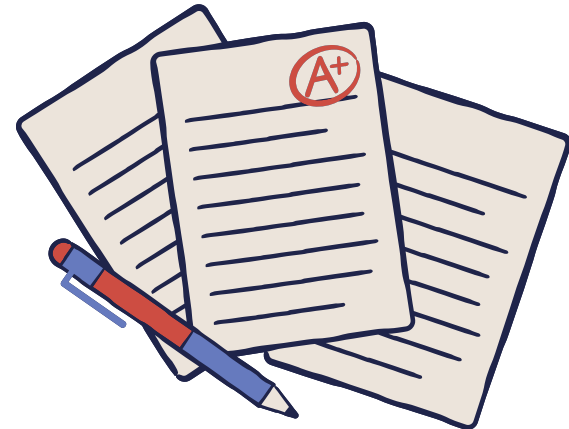
Birinci oturum, 50 soruluk sözel alandan  
oluşacak ve süresi 75 dakika; ikinci  
oturum ise 40 soruluk sayısal alandan  
oluşacak ve süresi 80 dakika olacaktır.



Birinci oturumda, 8'inci sınıf Türkçe, T.C.  
İnkılap Tarihi ve Atatürkçülük, Din  
Kültürü ve Ahlak Bilgisi ile Yabancı Dil,  
ikinci oturumda ise Matematik ve Fen  
Bilimleri derslerinden sorular  
yöneltilacaktır.

# SINAV TEDBİRİ İLE İLGİLİ İŞ VE İŞLEMLER

Özel eğitim ihtiyacı olan öğrencilerin sınavlarda özelliklerine uygun hizmet alabilmeleri için; örgün eğitime devam edenlerin bilgilerinin okul müdürlükleri tarafından ilgili RAM'a gönderilmesi gerekmektedir.



Sınav Tedbiri Hizmetinin alınabilmesi için;

- Okul müdürlüğü, velinin/vasinin görüşünü de alarak öğrencilerin sınav hizmetiyle ilgili işlemlerinin takibinden birinci derecede sorumludur.
- Öğrencinin alacağı sınav tedbir hizmeti, velinin/vasinin görüşüne ve yetersizlik alanına uygun olarak okul müdürlüğü tarafından tespit edilerek ilgili RAM'a bildirilecektir. Öğrencilere sınav tedbir hizmetinin sağlanabilmesi için RAM müdürlükleri tarafından bu öğrencilerin MEBBİS-RAM modülünde özel eğitim ihtiyacı olan öğrenci olarak tanılanmış olması gerekmektedir.



- Özel eğitim ihtiyacı olan öğrencilerin EK-2 "**Sınav Tedbir Hizmetleri Bildirim Formu**" ile gönderilen bilgilerinin MEBBİS-RAM modülüne işlendiğine dair belge, RAM müdürlükleri tarafından okul müdürlüklerine gönderilecektir.
- Okul müdürlükleri tarafından RAM müdürlüklerine gönderilen EK-2 formları, RAM müdürlükleri tarafından saklanacak, ÖDSGM'ye gönderilmeyecektir.

SINAV TEDBİR HİZMETLERİ BİLDİRİM FORMU (EK-2) (Özel Eğitim İhtiyacı Olan Öğrenciler İçin Okul Müdürlüğü Tarafından Doldurulacaktır.)							
ÖĞRENCİ BİLGİLERİ							
Sıra No	Adı Soyadı	T.C. Kimlik Numarası	Eğitsel Tanı (Yetersizlik Alanı) *	Teklif Edilen Sınav Tedbir Hizmeti	Kayıtlı Olduğu Okul	Adı Soyadı (Veli)	Telefon Numarası (Veli)
1							
2							
3							
4							
5							
6							
7							
8							
9							
10							
11							
12							
13							
14							
15							
16							
17							
18							
19							
20							

\* Öğrenci için önerilecek sınav tedbir hizmetinden uygun olanı seçiniz. Birden fazla yetersizlik (tanısı) alanı var ise bu alanlar için de sınav tedbir hizmeti belirleyerek forma işleyiniz.

FORMU DÜZENLEYEN İLGİLİNİN:

Adı Soyadı:

Görevi:

İletişim Bilgileri:



Özel eğitim ihtiyacı olan öğrenciler, sürekli kullandıkları araç-gereç ve cihazları kendilerinin getirmesi kaydıyla sınavda kullanabileceklerdir.

Özel eğitim ihtiyacı olan öğrencilere verilecek ek süre her oturum için ayrı ayrı uygulanacaktır.

ÖZEL EĞİTİM İHTİYACI OLAN ÖĞRENCİLER İÇİN ÖNERİLECEK SINAV TEDBİR HİZMETLERİ		
Öğrencinin Eğitsel Tanısı (Yetersizlik Alanı)		Sınav Tedbir Hizmetleri *
1. Görme Yetersizliği Olan Öğrenciler	1.1 Az Gören Öğrenciler	20 dk. Ek Süre, Tek Kişilik Salon, Okuyucu Kodlayıcı 20 dk. Ek Süre, Tek Kişilik Salon, 18 Punto Büyüklüğünde Soru Kitapçığı ve Normal Puntolu Cevap Kâğıdı ve Kodlayıcı
	1.2 Total Düzeyde Görme Yetersizliği Olan Öğrenciler	20 dk. Ek Süre, Tek Kişilik Salon ve Okuyucu ve Kodlayıcı
2. İşitme Yetersizliği Olan Öğrenciler		20 dk. Ek Süre, Tek Kişilik Salon 20 dk. Ek Süre, Tek Kişilik Salon Yabancı Dil Dersinin Testinde Muaf Olması
		20 dk. Ek Süre, Tek Kişilik Salon
3. Ruhsal ve Duygusal Bozukluğu Olan Öğrenciler	3.1 Dikkat Eksikliği ve Hiperaktivite Bozukluğu Olan Öğrenciler	20 dk. Ek Süre, Tek Kişilik Salon
	3.2 Özel Öğrenme Güçlüğü Olan Öğrenciler	20 dk. Ek Süre, Tek Kişilik Salon 20 dk. Ek Süre, Tek Kişilik Salon, Okuyucu ve Kodlayıcı
4. Otizm Spektrum Bozukluğu Olan Öğrenciler		20 dk. Ek Süre, Tek Kişilik Salon 20 dk. Ek Süre, Tek Kişilik Salon, Yabancı Dil Dersinin Testinde Muaf Olması 20 dk. Ek Süre, Tek Kişilik Salon, Okuyucu ve Kodlayıcı 20 dk. Ek Süre, Tek Kişilik Salon, Okuyucu ve Kodlayıcı Yabancı Dil Dersinin Testinde Muaf Olması
		20 dk. Ek Süre, Tek Kişilik Salon
		20 dk. Ek Süre, Tek Kişilik Salon, Kodlayıcı
		Giriş Katta Sınava Alınması.
5. Bedensel Yetersizliği Olan Öğrenciler	5.1 Bedensel Yetersizliği Olan Öğrenciler (İnce Motor Beceriler)	20 dk. Ek Süre, Tek Kişilik Salon 20 dk. Ek Süre, Tek Kişilik Salon, Kodlayıcı
	5.2 Bedensel Yetersizliği Olan Öğrenciler (Kaba Motor Beceriler)	Giriş Katta Sınava Alınması.
6. Zihinsel Yetersizliği Olan Öğrenciler		20 dk. Ek Süre, Tek Kişilik Salon ve Okuyucu ve Kodlayıcı 20 dk. Ek Süre, Tek Kişilik Salon ve Okuyucu ve Kodlayıcı Yabancı Dil Dersinin Testinde Muaf Olması 20 dk. Ek Süre, Tek Kişilik Salon 20 dk. Ek Süre, Tek Kişilik Salon Yabancı Dil Dersinin Testinde Muaf Olması
		Bu Kılavuzun 7.7. Maddesinin a. Bendinde Belirtilen Öğrenciler İçin-Tek Kişilik Salon
		Evde Sınav Hizmeti
		Sağlık Merkezinde Sınav Hizmeti
8. Evde veya Hastanede Eğitim Hizmeti Alan Öğrenciler		Evde Sınav Hizmeti Sağlık Merkezinde Sınav Hizmeti

## Görme Yetersizliği Olan Öğrenciler (Az gören )

Az gören grubuna miyop, hipermetrop, astigmatizm, karma, gözlükle/lensle düzeltilen görme kusurları dâhil edilmemektedir.

Az gören öğrencilerin **soru muafiyeti olmayacak**, Merkezî Sınav puanı tüm sorular üzerinden hesaplanacaktır.

## Ruhsal ve Duygusal Bozukluğu Olan Öğrenciler

Bu gruptaki Dikkat eksikliği ve hiperaktivite bozukluğu olan, Özel Öğrenme güçlüğü Bozukluğu olan öğrenciler için **soru muafiyeti olmayacaktır.**

## Otizm Spektrum Bozukluğu Olan Öğrenciler

Otizm spektrum bozukluğu olan öğrencilerin **Yabancı Dil dersinin testinden muaf olması ve bilgilerinin MEBBİS-RAM modülüne işlenmesi** için bu durumun, veli tarafından öğrencinin kayıtlı olduğu okul müdürlüğüne bildirilmesi gerekmektedir

## Total Düzeyde Görme Yetersizliği Olan Öğrenciler

Total düzeyde görme yetersizliği olan öğrencilerin **soru muafiyeti olmayacaktır. Sınavda resim, şekil ve grafik içeren sorular yerine eş değer sorular yer alacaktır.** Merkezî Sınav puanı tüm sorular üzerinden hesaplanacaktır.

## Bedensel Yetersizliği Olan Öğrenciler

Kaba motor becerilerinde yetersizliği bulunan ortez, protez, yardımcı araç-gereç kullanan öğrenciler giriş katlarda bulunan salonlara diğer öğrencilerle birlikte yerleştirilecek olup bu öğrencilere ek süre verilmeyecektir.





## Zihinsel Yetersizliđi Olan Öğrenciler

Zihinsel yetersizliđi olan öğrencilerin Yabancı Dil dersinin testinden muaf olması ve bilgilerinin MEBBİS-RAM modülüne işlenmesi için bu durumun, veli tarafından öğrencinin kayıtlı olduđu okul müdürlüğüne bildirilmesi gerekmektedir.

## Evde veya Hastanede Eğitim Hizmeti Alan Öğrenciler

Evde veya hastanede eğitim hizmeti alan öğrencilere yetersizlik durumlarına göre sınav tedbir hizmeti sunulabilmesi için öğrencilerin sınava alınacağı adresin, veliler/vasiler tarafından öğrencinin kayıtlı olduđu okul müdürlüğüne, okul müdürlüğü tarafından ise ilgili RAM'a bildirilmesi gerekmektedir.

## Süreğen Hastalığı Olan Öğrenciler

Tip 1 diyabet hastalığı olan öğrencilerin yanlarında kutu meyve suyu veya paket içindeki karbonhidrat içeren gıdaları bulundurmalarına, hipoglisemi (ani kan şekeri düşmesi) durumunda bunları tüketmelerine ve kan şekeri ölçüm cihazı ile kan şekerini ölçmelerine izin verilecektir. öğrencilerin hiperglisemi durumunda oluşabilecek tuvalet ihtiyacının yedek gözetmen eşliğinde giderilebilmesi için izin verilecektir

## İşitme Yetersizliđi Olan Öğrenciler

İşitme yetersizliđi olan öğrencilerin Yabancı Dil dersinin testinden muaf olması ve bilgilerinin MEBBİS-RAM modülüne işlenmesi için bu durumun, veli tarafından öğrencinin kayıtlı olduđu okul müdürlüğüne bildirilmesi gerekmektedir.



# İLETİŐİM BİLGİLERİMİZ



TELEFON  
NUMARAMIZ  
04125037040

WEB SAYFAMIZ  
bismilram.meb.k1  
2.tr  
[https://:bismilram.  
meb.k12.tr](https://:bismilram.meb.k12.tr)

ADRES  
Őentepe  
Mahallesi,Őentepe  
4 Sokak NO:1A  
Bismil /Diyarbakır

REHBERLİK VE PSİKOLOJİK DANIŐMA HİZMETLERİ BÖLÜMÜ

